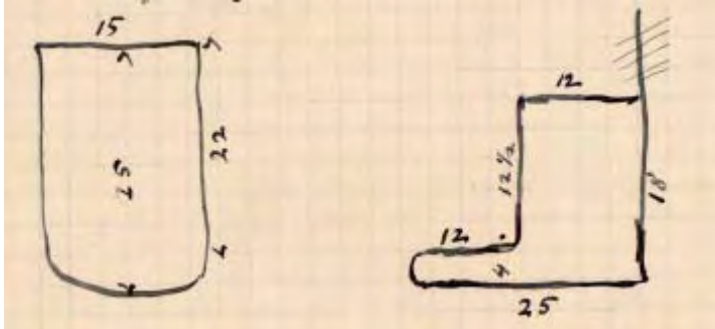


Sitzfigur des Zezemonch [Pelizaeus]

H. 46 cm.

Sockel u. Würfelsitz



Der Mann sitzt auf d. Sockel.

Die Hände ruhen auf dem Knie, die L. ausgestreckt, Handfläche nach unten, Daumen nach innen; die R. geballt, Daumen nach oben hält das Röllchen.

Kurze, die Ohren bedeckende Löckchenperücke.

Kleiner Schnurrbart



Kurzer Schurz, mit gefältelem Überschlag.

Brustschmuck, sich weiß von der Hautfarbe abhebend, Muster nicht mehr zu erkennen

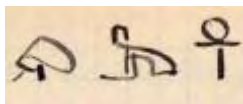
Bemalt; die Farben sind sehr abgerieben, haben sich aber an d. abgebrochenen Stücken besser erhalten u. ebenso auf d. Rücken. Körper rot, Haare, Sockel, freie Stellen schwarz.

Kopf abgebrochen, passt oben genau auf; ebenso 2 Stücke des Sockels mit dem l. Fuss u. dem grossen Zeh des rechten.

Sockel vorn sehr abgerundet.

Gute Arbeit, feines Gesicht u. sauber ausgeführte Muskulatur.

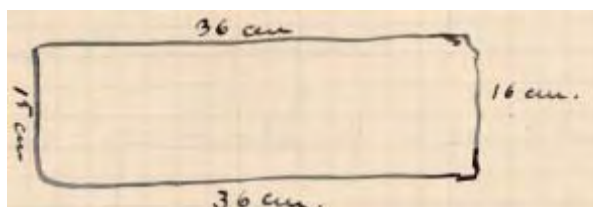
Familiengruppe des



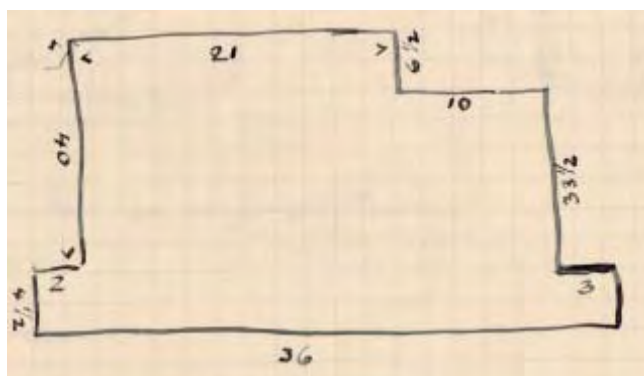
H. 56 cm.

Mus. Cairo
(Pelizaeus)

Sockel



Rückenpfeiler



Sockel und Rpf.
schwarz

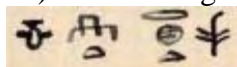
Die Köpfe d. 3 Figuren abgebrochen, aber genau aufpassend.

1) Frau 2) Mann 3) Mann

1) Frau, stehend; Füße gleichmässig gesetzt. Die Arme hängen herab, die Handflächen nach innen.

Langes Kleid, bis über die Knöchel reichend, von weisser Farbe, oberer Abschluss nicht klar erkennbar; Träger (weiss) über d. Schultern reichend.

Kurze, in d. Mitte gescheitelte, breite Strähnenperücke. Blauer Brustschmuck, Fussmuck u. Armبänder (blau). Hautfarbe gelb.



vor d. Figur auf d. Sockel, eingeschn. Hieroglyphen.

H. 42 cm

Nase bestossen.

2) Mann, stehend, l. Fuss vorgesetzt. Arme hängen herab, Hände geballt, Daumen nach innen, halten das Röllchen.

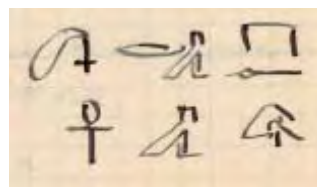
Kurze die Ohren bedeckende Löckchenperücke.

Blauer Brustschmuck

Schurz:



//// blauer Farbenrest



Vor dem r. Fuss, in eingeschnittenen Hieroglyphen:

H. 51 cm.

Nase bestossen.

3) Mann, genau wie 2.

L. Arm bestossen. H. 57 cm

Vor dem rechten Fuß steht:

